

ΠΡΩΤΟΚΟΛΛΟ ΣΥΜΜΕΤΟΧΗΣ ΜΕ ΦΥΣΙΚΗ ΠΑΡΟΥΣΙΑ

Παρακαλούμε όπως διαβάσετε προσεκτικά τις παρακάτω οδηγίες πριν τη συμμετοχή σας.

Προτεραιότητά μας είναι η ασφαλής συμμετοχή όλων και αυτό είναι εφικτό

μόνο με τη συνεργασία των συμμετεχόντων



ΕΛΛΗΝΙΚΗ ΕΤΑΙΡΕΙΑ
ΑΘΗΡΟΣΚΛΗΡΩΣΗΣ
HELLENIC ATHEROSCLEROSIS SOCIETY

ΥΠΟ ΤΗΝ
ΑΙΓΙΣΙΑ ΤΩΝ



EUROPEAN
ATHEROSCLEROSIS SOCIETY
ΕΥΡΩΠΑΪΚΗ ΕΤΑΙΡΕΙΑ
ΑΘΗΡΟΣΚΛΗΡΩΣΗΣ



INTERNATIONAL
ATHEROSCLEROSIS SOCIETY
ΔΙΕΘΝΗΣ ΕΤΑΙΡΕΙΑ
ΑΘΗΡΟΣΚΛΗΡΩΣΗΣ

140

ΘΕΡΙΝΟ
ΣΧΟΛΕΙΟ

ΝΕΟΙ ΣΤΟΧΟΙ ΣΤΗΝ
ΑΝΤΙΜΕΤΩΠΙΣΗ
ΤΩΝ ΚΑΡΔΙΑΓΓΕΙΑΚΩΝ
ΠΑΡΑΓΟΝΤΩΝ ΚΙΝΔΥΝΟΥ

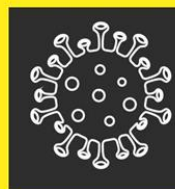
Live

Διαδικτυακό Συμμετεχόντων Διαδικτυακό On live edition
www.atherosclerosis.gr

02-03 ΙΟΥΛΙΟΥ
2021

DIVANI CARAVEL HOTEL | ΑΘΗΝΑ

Coronavirus COVID-19 HOW TO PREVENT ΟΔΗΓΙΕΣ ΠΡΟΣΤΑΣΙΑΣ



WEAR



Mask

USE



Sanitizer

MAINTAIN



Distance

STOP

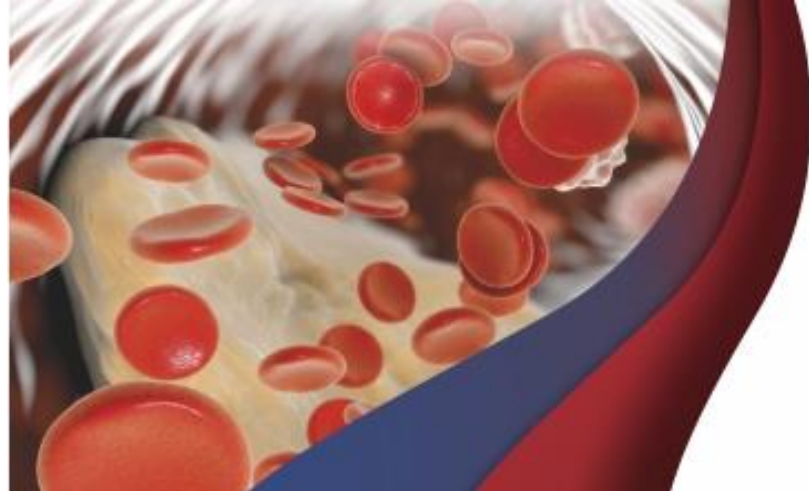


Handshaking

Stay Safe • Μείνετε Ασφαλείς

Conferre S.A.

Οργανιστικό - Συντονιστικό Γραφείο/Γραμμάτιο: Συνεδριακή Α.Ε./Conferre S.A.; "The art of Bringing People Together"
Λεωφ. Σταύρου Νάρκου/Θέση Μάρκετ, 455 00 Ιωάννινα, Τηλ: +30 26510 68610, Fax: +30 26510 68611,
E-mail: info@conferre.gr, Website: www.conferre.gr



ΕΛΛΗΝΙΚΗ ΕΤΑΙΡΕΙΑ
ΑΘΗΡΟΣΚΛΗΡΩΣΗΣ
HELLENIC ATHEROSCLEROSIS SOCIETY

ΥΠΟ ΤΗΝ ΑΙΓΙΔΑ ΤΩΝ



EUROPEAN
ATHEROSCLEROSIS SOCIETY
ΕΥΡΩΠΑΪΚΗ ΕΤΑΙΡΕΙΑ
ΑΘΗΡΟΣΚΛΗΡΩΣΗΣ



INTERNATIONAL
ATHEROSCLEROSIS SOCIETY
ΔΙΕΘΝΗΣ ΕΤΑΙΡΕΙΑ
ΑΘΗΡΟΣΚΛΗΡΩΣΗΣ

140

ΘΕΡΙΝΟ
ΣΧΟΛΕΙΟ

ΝΕΟΙ ΣΤΟΧΟΙ ΣΤΗΝ
ΑΝΤΙΜΕΤΩΠΙΣΗ
ΤΩΝ ΚΑΡΔΙΑΓΓΕΙΑΚΩΝ
ΠΑΡΑΓΟΝΤΩΝ ΚΙΝΔΥΝΟΥ

Live

Δυνατότητα Συμμετοχής Διαδικτυακά/On line edition:
www.atherosclerosis.gr

02-03 ΙΟΥΛΙΟΥ
2021

DIVANI CARAVEL HOTEL | ΑΘΗΝΑ

ΣΥΜΜΕΤΟΧΗ ΜΕ ΦΥΣΙΚΗ ΠΑΡΟΥΣΙΑ

Κατά την είσοδό σας στην αίθουσα Ιλισός παρακαλούμε να επιδείξετε τα παρακάτω:

- Πιστοποιητικό Εμβολιασμού
ή
- Βεβαίωση αρνητικού αποτελέσματος ταχείας δοκιμασίας αντιγόνου (Rapid test) ή δοκιμασίας RT-PCR test
&
- Τον προσωπικό σας κωδικό / bar code που έχετε ήδη λάβει με την προεγγραφή σας για συμμετοχή με φυσική παρουσία

Εγγραφή με φυσική παρουσία εξασφαλίζεται από την ιστοσελίδα: www.hassummerschool.gr και **ΜΟΝΟ** για Επαγγελματίες Υγείας (Ειδικούς & Ειδικευόμενους) λόγω του περιορισμένου αριθμού. Εξυπηρετούμε τους συνέδρους με τη σειρά που εισέρχονται στο Συνεδριακό Χώρο.

ΟΤΑΝ ΕΙΣΕΡΧΕΣΤΕ ΣΤΟ ΣΥΝΕΔΡΙΑΚΟ ΧΩΡΟ



- Απαγορεύεται η είσοδος στην αίθουσα διαλέξεων χωρίς τη χρήση μάσκας.



- Στην είσοδο υπάρχει αντισηπτικό για καθαρισμό χεριών και μάσκες μιας χρήσης, σε περίπτωση που δεν έχετε φέρει.



- Σε περίπτωση συμπτωμάτων ασθένειας από το αναπνευστικό σύστημα (πυρετός, βήχας, δύσπνοια κλπ) δεν επιτρέπεται η συμμετοχή.



- Απαγορεύεται η είσοδος σε όσους δεν έχουν λάβει επιβεβαίωση εγγραφής.



- Τηρείτε τις αποστάσεις ασφαλείας (συνεδριακό χώρο, διαλείμματα, κοινόχρηστους χώρους κλπ).



- Συστήνουμε να αποφεύγονται οι χειραψίες.